

2017-11

Construcción de mobiliario a partir de la reutilización de materiales en desuso en la preparatoria de San Isidro Mazatepec

Rábago-Lomelí, Isabel; Barba-Martínez, Mariana; Coronado-Padilla, Nelly G.; Monroy-Cárdenas, Daniel; Burgos-Fonseca, Mauricio A.

Enlace directo al documento: <http://hdl.handle.net/11117/5238>

Este documento obtenido del Repositorio Institucional del Instituto Tecnológico y de Estudios Superiores de Occidente se pone a disposición general bajo los términos y condiciones de la siguiente licencia:
<http://quijote.biblio.iteso.mx/licencias/CC-BY-NC-2.5-MX.pdf>

(El documento empieza en la siguiente página)



Instituto Tecnológico y de Estudios Superiores de Occidente

Proyecto de Aplicación Profesional

PAP San Pedro Valencia:
Renovación urbana, saneamiento ambiental y emprendimientos turísticos.

Manual
"Construcción de cooperativa"

Periodo Otoño 2017





Contenido

Objetivo	3
Justificación	3
Planta arquitectónica	3
Alzado frontal	4
Alzado lateral	5
Corte longitudinal	6
Ubicación gráfica	7



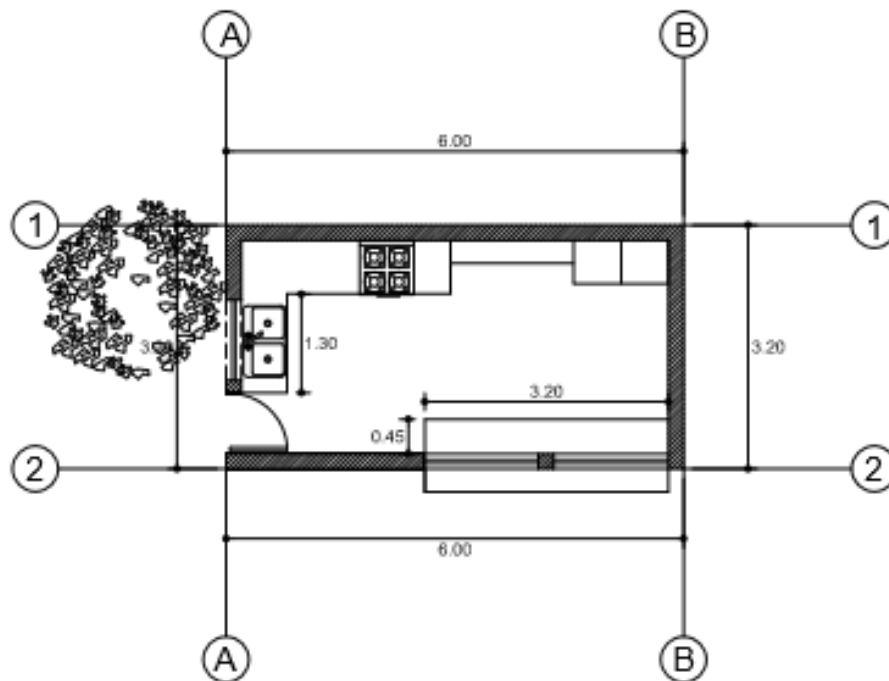
Objetivo

Se pretende ampliar la cooperativa y mejorar tanto sus condiciones climáticas como de instalaciones para así brindar un mejor servicio, tanto a los alumnos como a las personas que ahí laboran. Con esto se busca mejorar la calidad de vida estudiantil y al cambiar la cooperativa de lugar generar una visual más limpia al ingresar a las instalaciones.

Justificación

La parte principal es la del espacio, actualmente la cooperativa de la preparatoria cuenta con muy poco espacio e instalaciones insuficientes para atender a las necesidades de esta, la idea es que se pueda cocinar en un espacio adecuado y que se tenga la opción de vender alimentos de una manera organizada y cómoda.

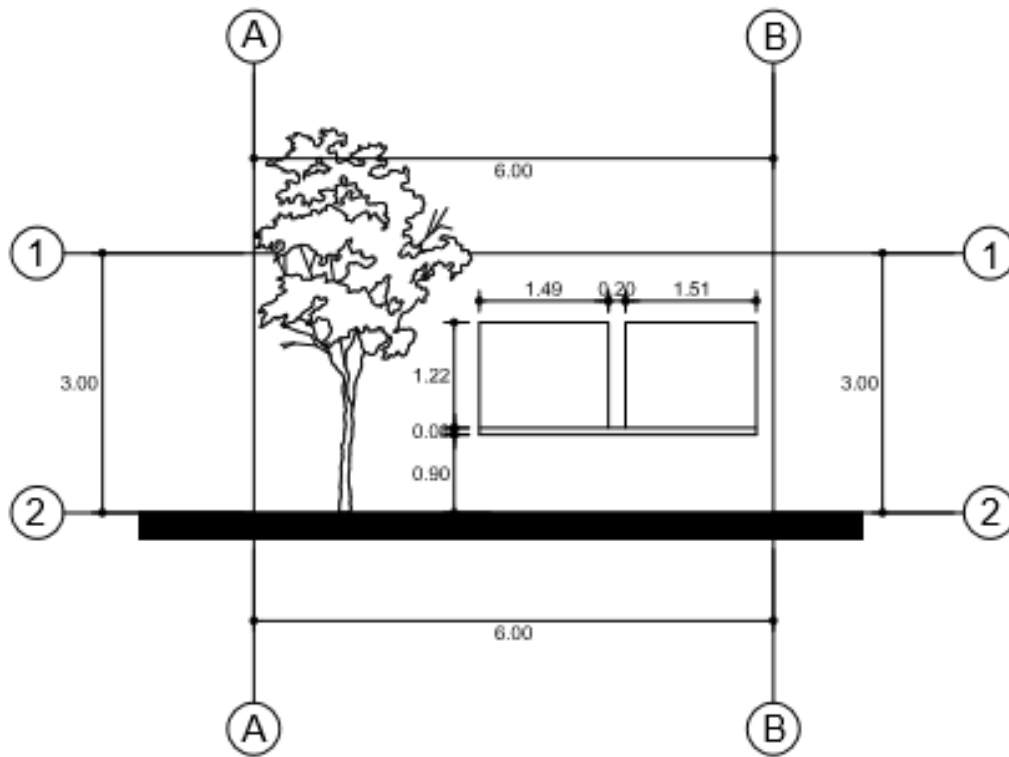
Planta arquitectónica



PLANTA ARQUITECTÓNICA



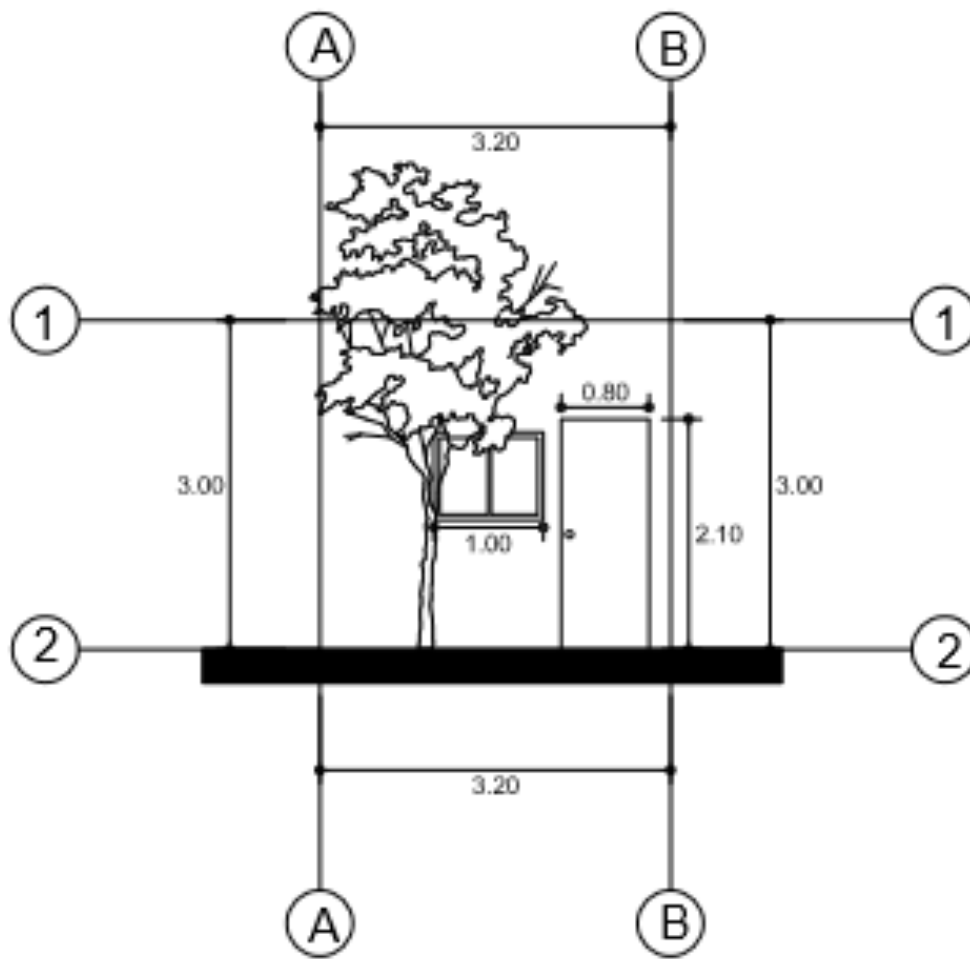
Alzado frontal



ALZADO FRONTAL



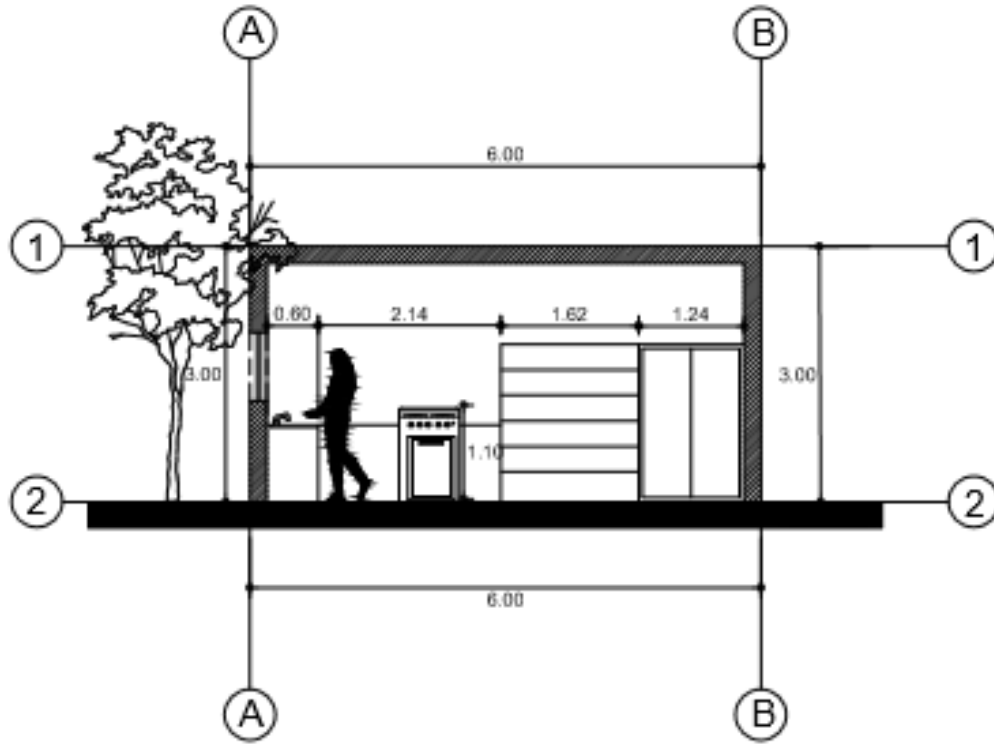
Alzado lateral



ALZADO LATERAL



Corte longitudinal



CORTE LONGITUDINAL



Ubicación gráfica

