

MESAS COLORADAS PONIENTE



ITESO, Universidad
Jesuita de Guadalajara

*Lorena Soto
Shoret Reyna
María Alvarado
Salvador Godínez
Javier Naranjo
Ingrid Fabre
Ximena Silva*

Profesor PAP: Gerardo Cano Díaz
Asesora PAP: Susana Larios Murillo

PAP: Haciendo Barrio Construyendo con la Gente



Introducción

El PAP Haciendo Barrio tiene como objetivo acompañar y facilitar procesos de **gestión socioespacial** para satisfacer necesidades comunitarias desde una posición **ético crítica** con sensibilidad social.

En el periodo verano 2022 se trabajó en el **diagnóstico socio-urbano** de la colonia Mesas Coloradas Poniente, ubicada en Zapopan, Jalisco.



Objetivos

Elaborar un diagnóstico integral para identificar las necesidades y problemáticas socio-urbanas de la colonia Mesas Coloradas Poniente.



Elaborar un **diagnóstico técnico** para identificar y caracterizar las **problemáticas socio-urbanas** de la colonia Mesas Coloradas Poniente.

Realizar un **diagnóstico participativo** para conocer la realidad desde el punto de vista de los habitantes y complementar la información obtenida de manera más objetiva.

Diseñar un **plan de acción comunitario** para el **mejoramiento barrial** en colaboración con los habitantes de la colonia Mesas Coloradas Poniente.

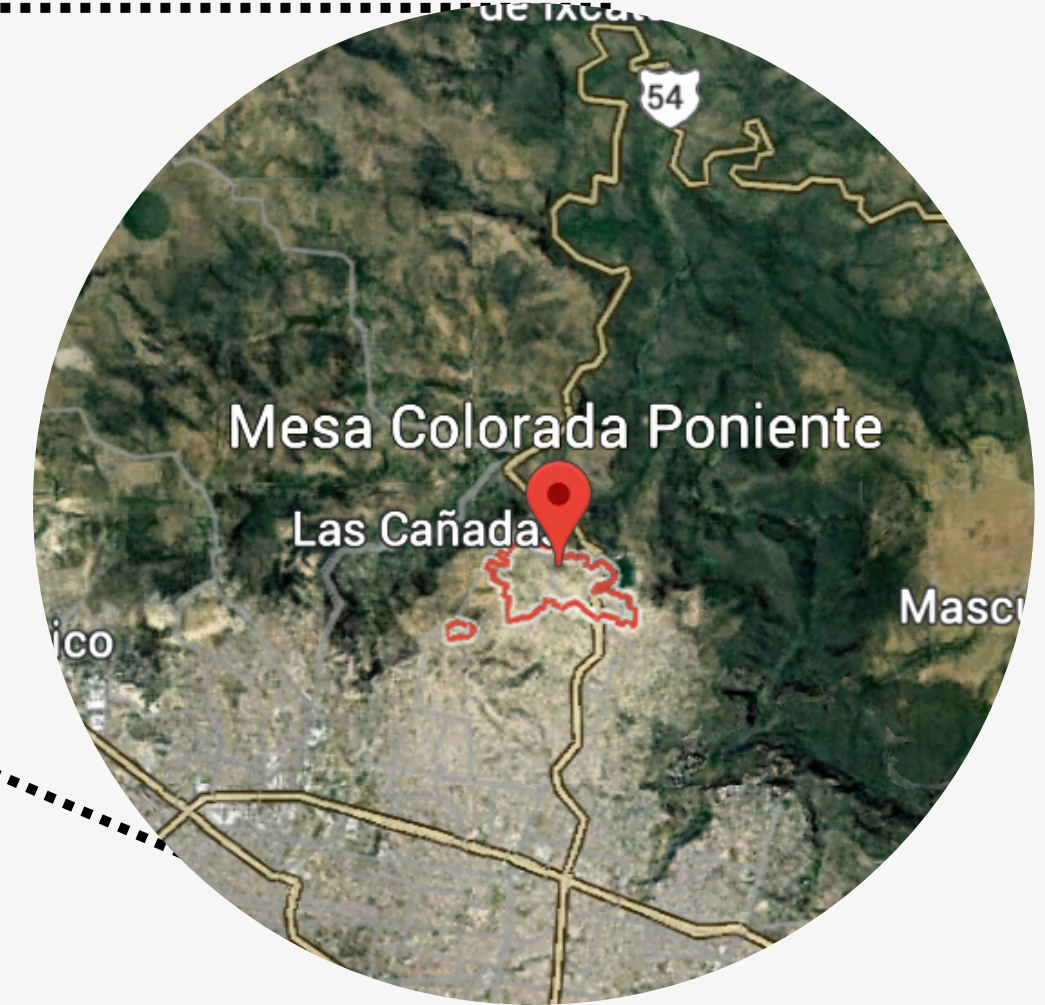
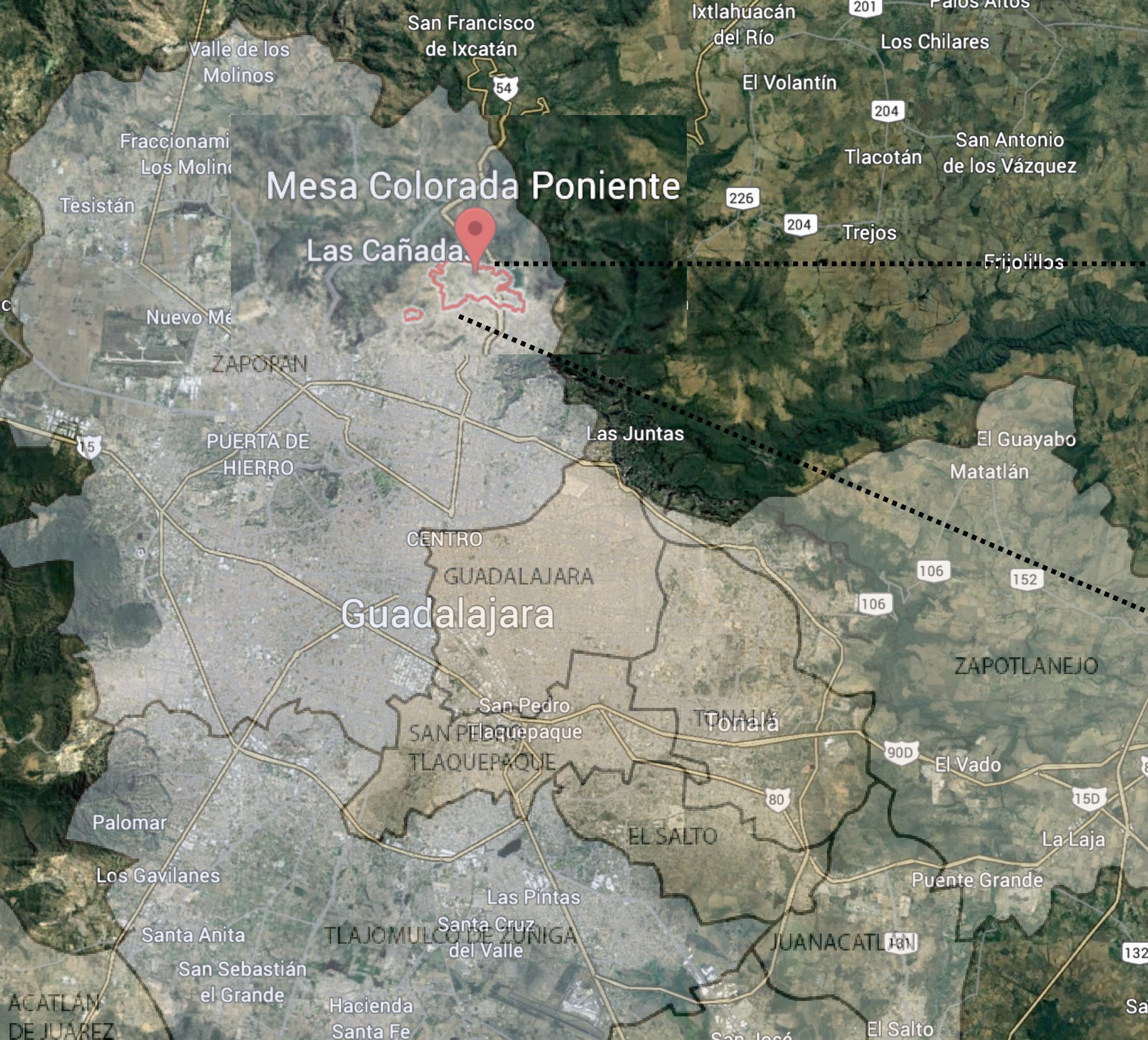


Escenario



 **MESAS COLORADAS PONIENTE**

Área Metropolitana de Guadalajara



Ubicación



**ÁREA DE ESTUDIO
MESAS COLORADAS
PONIENTE
350 HECTÁREAS**

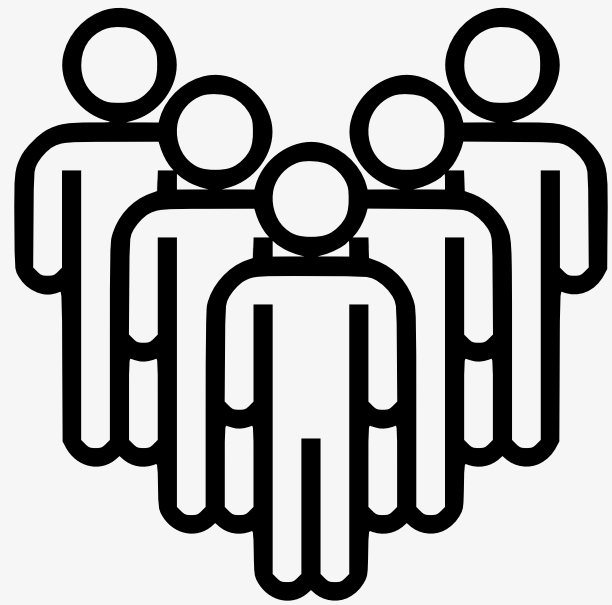


CARRETERA A SALTILLO



**COLONIA MESA DE LOS
OCOTES**

Actores



**HABITANTES MESA COLORADA
PONIENTE**



**PADRE IGLESIA
DIVINO NIÑO**



ITESO

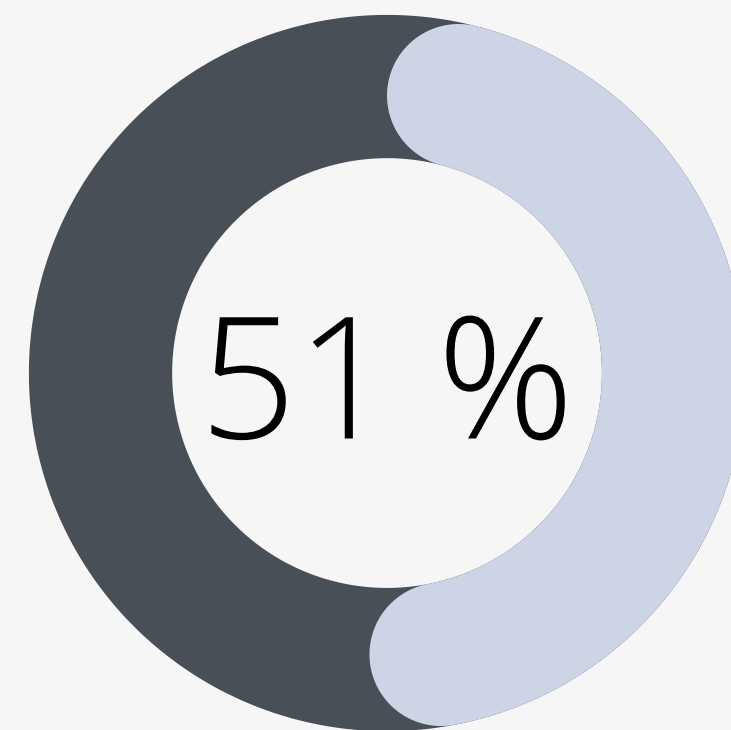
Universidad Jesuita
de Guadalajara



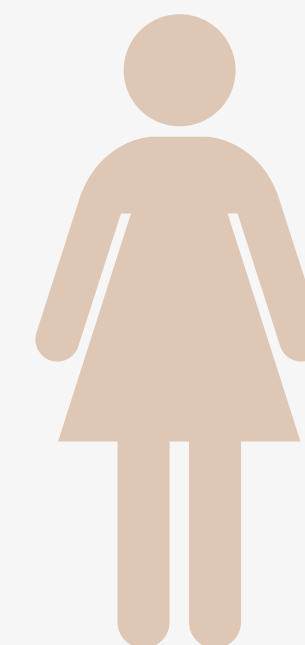
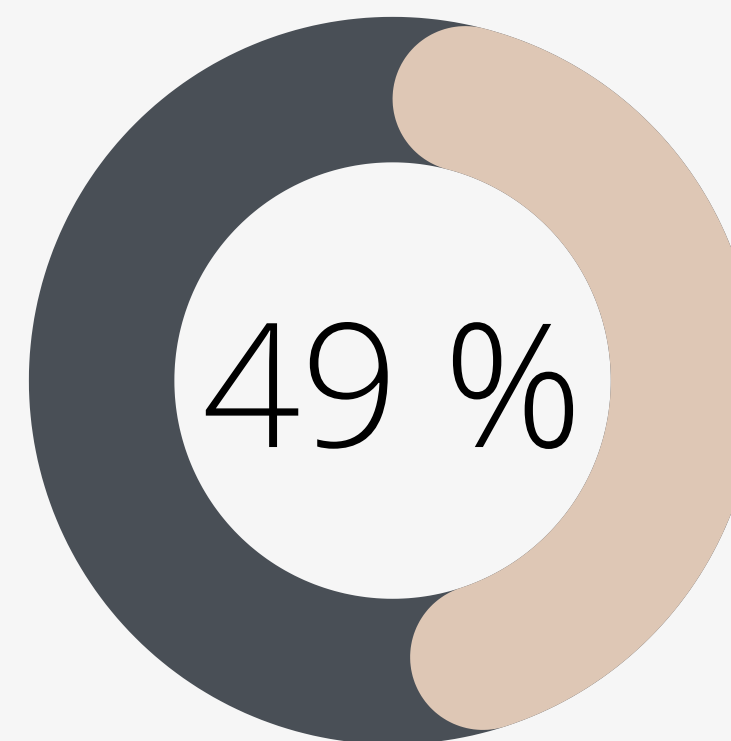
Gobierno de
Zapopan

AYUNTAMIENTO DE ZAPOPAN

06 Datos sociodemográficos



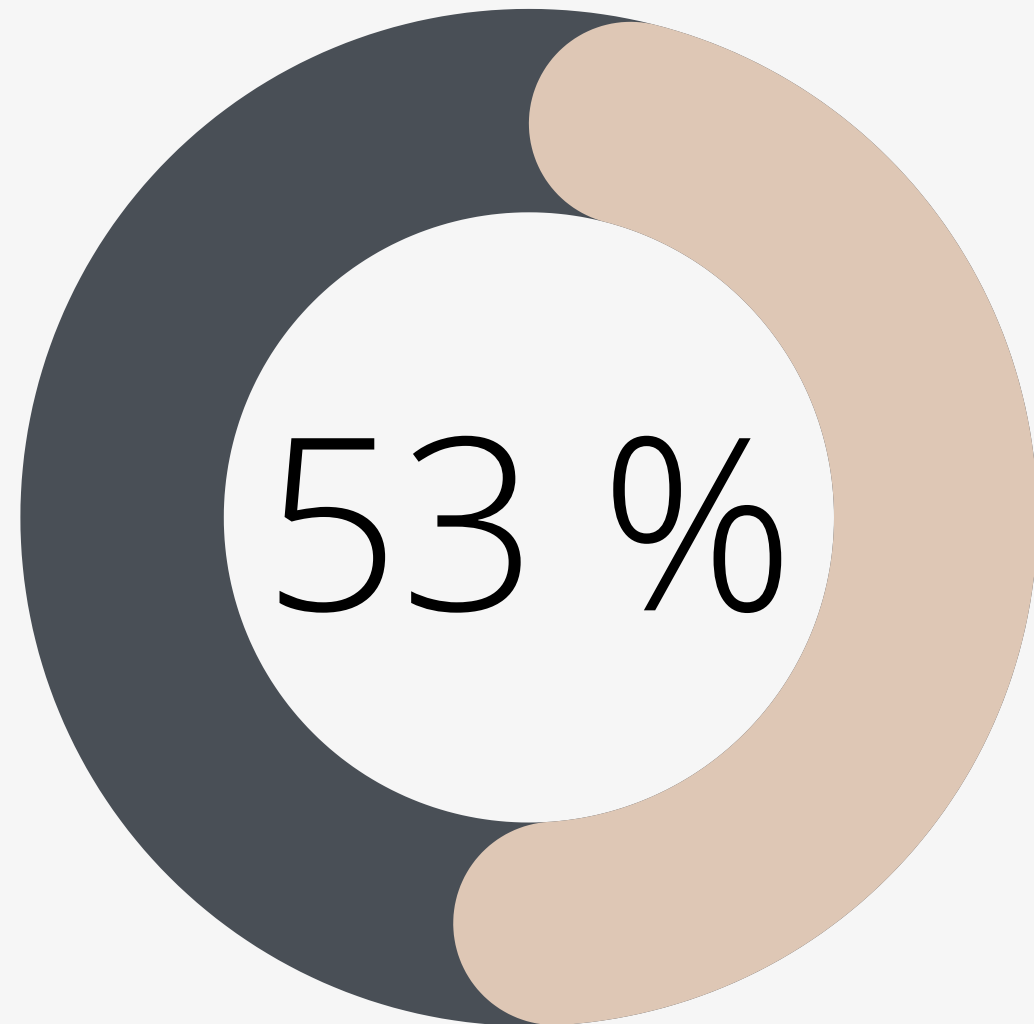
Población masculina
7704



Población femenina
7593

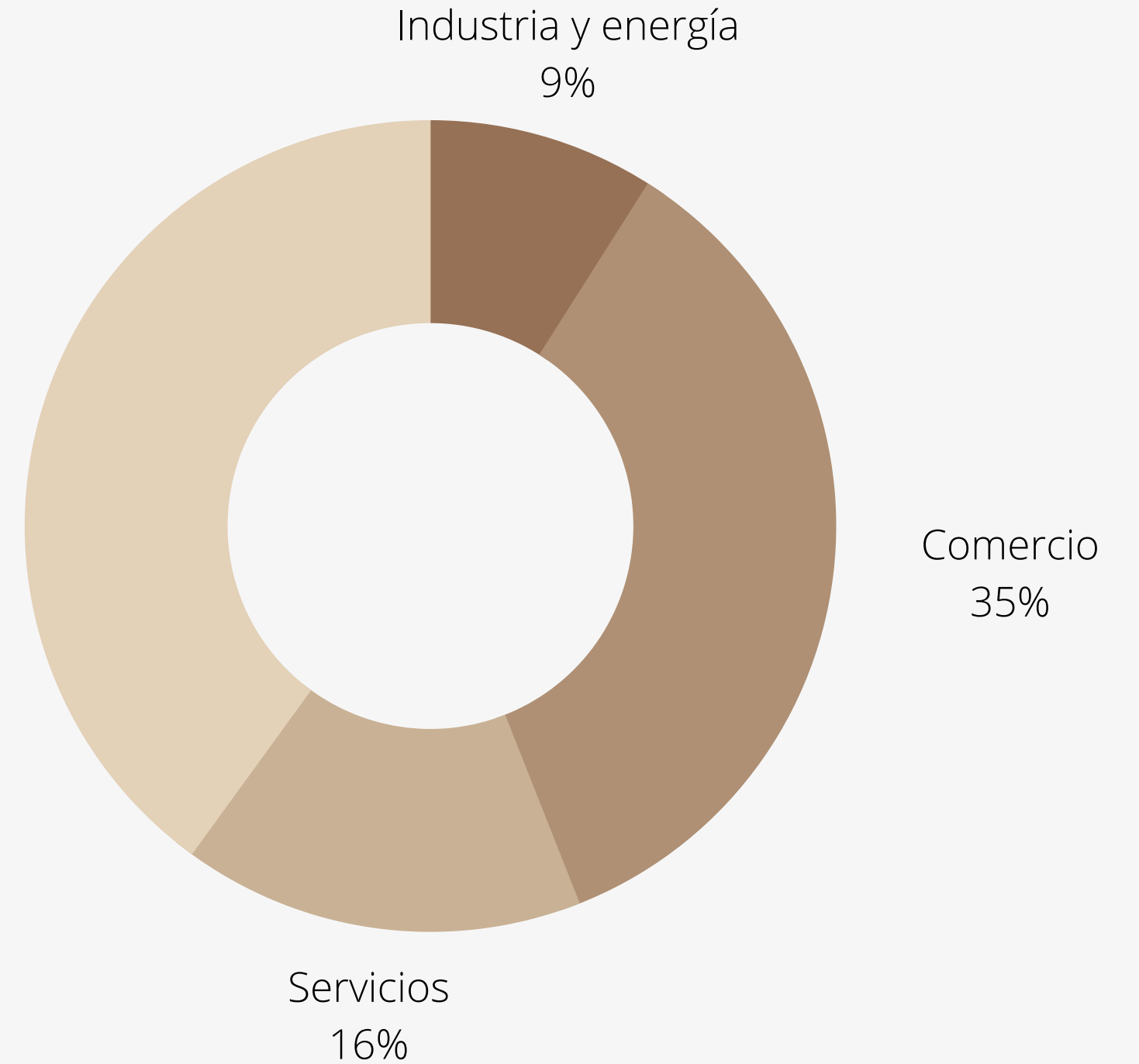


Población económicamente activa 8102 hab. (15 a 59 años)



Atención a clientes
40%

Análisis de la actividad económica



08 Metodología

1

CONOCIMIENTO DE ACTORES SOCIALES

En esta primera etapa, se estableció contacto con el padre Paco, representante de la iglesia *Divino Niño*.

2

CONTEXTUALIZACIÓN

Se estableció el primer contacto con los habitantes de la colonia. Se realizaron visitas de campo donde se recorrió la colonia caminando.

3

DIAGNÓSTICO INTEGRAL SOCIO-URBANO

Se realizaron planos de diagnóstico integral socio-urbano del polígono preestablecido de la colonia Mesas Coloradas



Primera reunión con los vecinos de la colonia

Visitas de campo para recorrer la colonia y platicar con los habitantes de la misma

Diagnóstico participativo

DIAGNÓSTICO INTEGRAL

Técnico y Comunitario

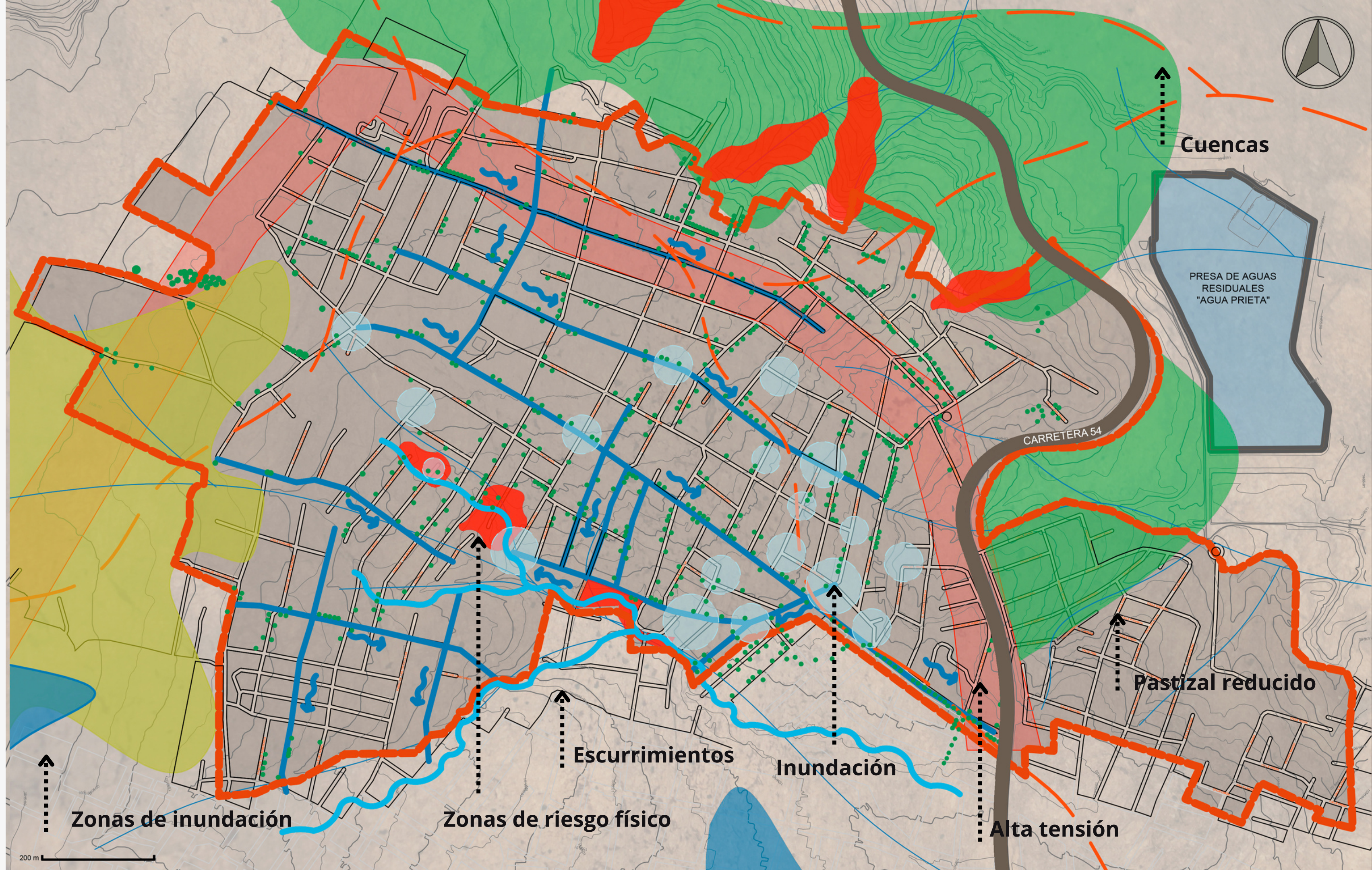
Condiciones Urbanas

- Medio físico natural
- Espacios públicos
- Equipamiento
- Infraestructura
- Usos de suelo
- Movilidad Urbana
- Zonas de riesgo
- Medio ambiente

Condiciones Sociales

- Economía y empleo
- Acceso a servicios de salud

Zonas de Riesgo y Medio Físico Natural



MEDIO FÍSICO NATURAL EN LA COLONIA MESA COLORADA PONIENTE



Baches / zonas de inundación



Basura

Suelo pedregoso



Pendientes / topografía irregular

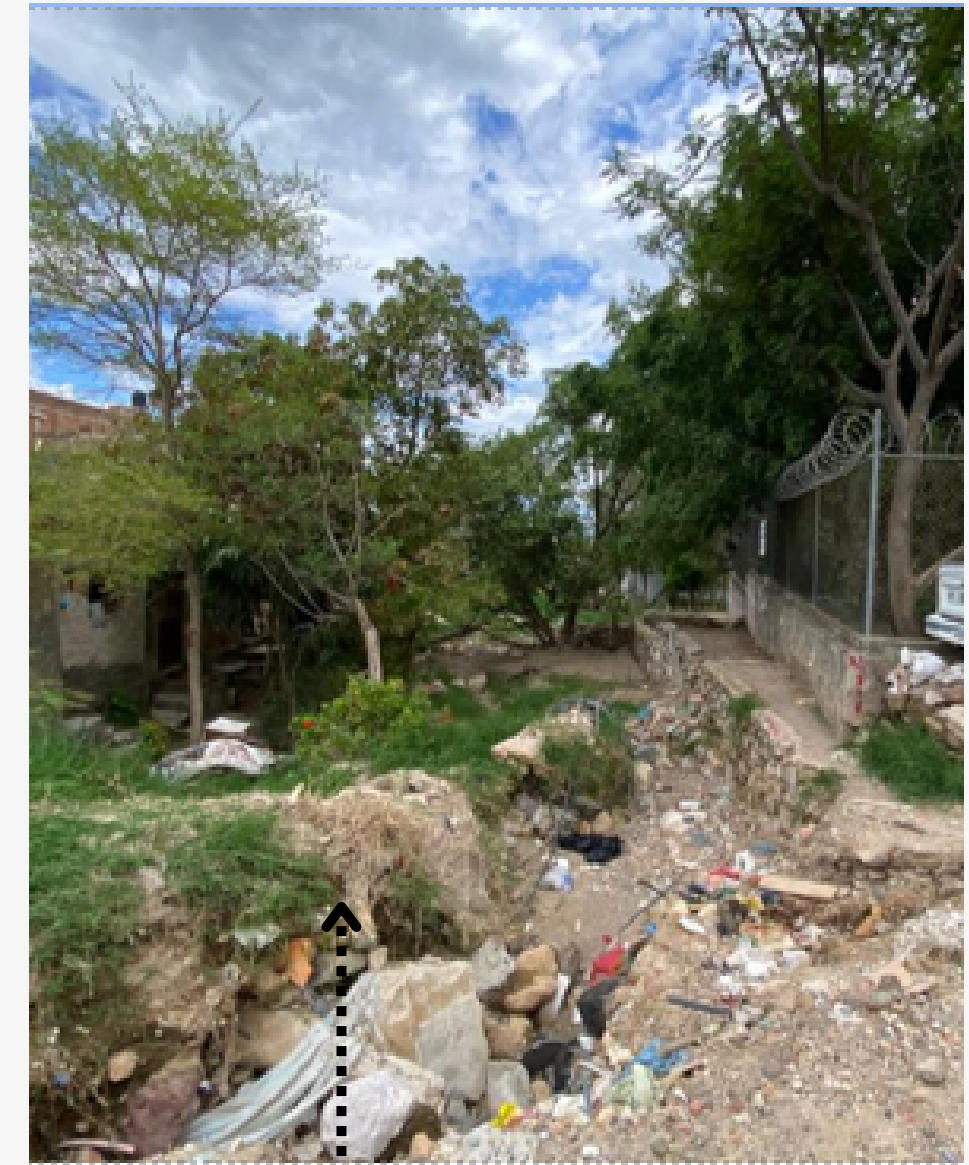
ZONAS DE RIESGO EN LA COLONIA MESA COLORADA PONIENTE



Topografía socavada



Casas construidas en cauces de arroyo



Escurrimientos



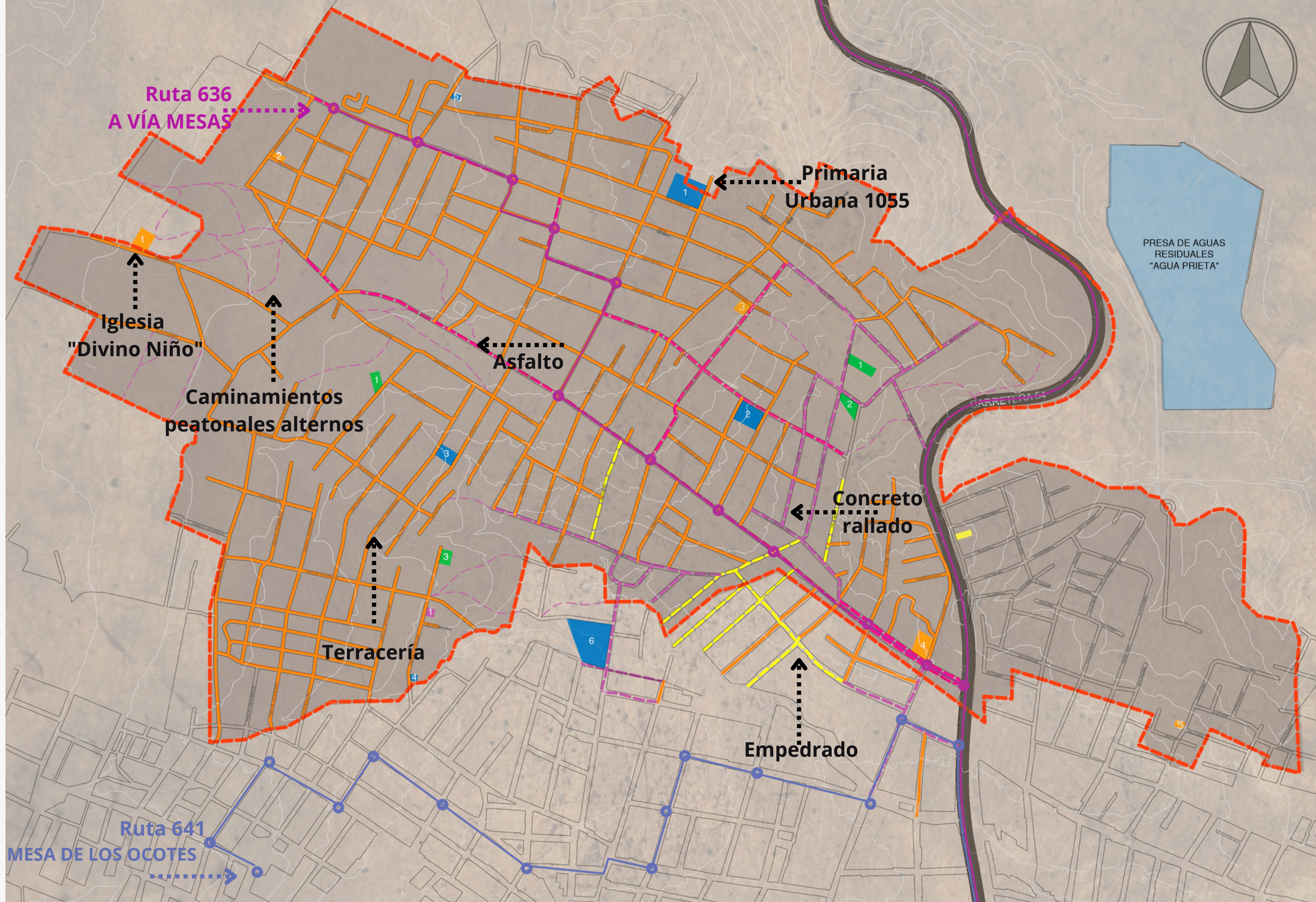
SIMBOLOGÍA

- TRAZA DE LA COLONIA MESA COLORADA PONIETE
- PARADAS EN MESAS COLORADAS / AUTOBÚS : T14-A / C04, T14-B / C02 T15- C02 / C04/ C06 / C91 /231-C
- RUTA 636 A VÍA MESAS
- PARADAS EN MESA DE LOS OCOTES (C81-82)
- RUTA 641 BATAN - LOMAS/ BELENES MESA
- AV. 16 DE SEPTIEMBRE / CONTINUACIÓN CARRETERA A SALTILLO
- LÍNEA 1 TREN LIGERO (AUDITORIO) CALZADA FEDERALISMO
- PERIBÚS ANILLO PERIFÉRICO NORTE
- MACROBUS (LÍNEA 1 BRT) CALZADA INDEPENDENCIA
- LÍNEA 3 DEL TREN LIGERO (ARCOS ZAPOPAN) AV. ÁVILA CAMACHO
- AV. PATRIA
- BOSQUES
- PRESA EL ZALATE
- ~ RÍO SANTIAGO
- BASÍLICA DE NUESTRA SEÑORA DE ZAPOPAN
- + CRUZ VERDE
- + HOSPITAL GENERAL DE OCCIDENTE
- + HOSPITAL GENERAL DE ZAPOPAN
- + CENTRO DE SALUD MESA DE LOS OCOTES

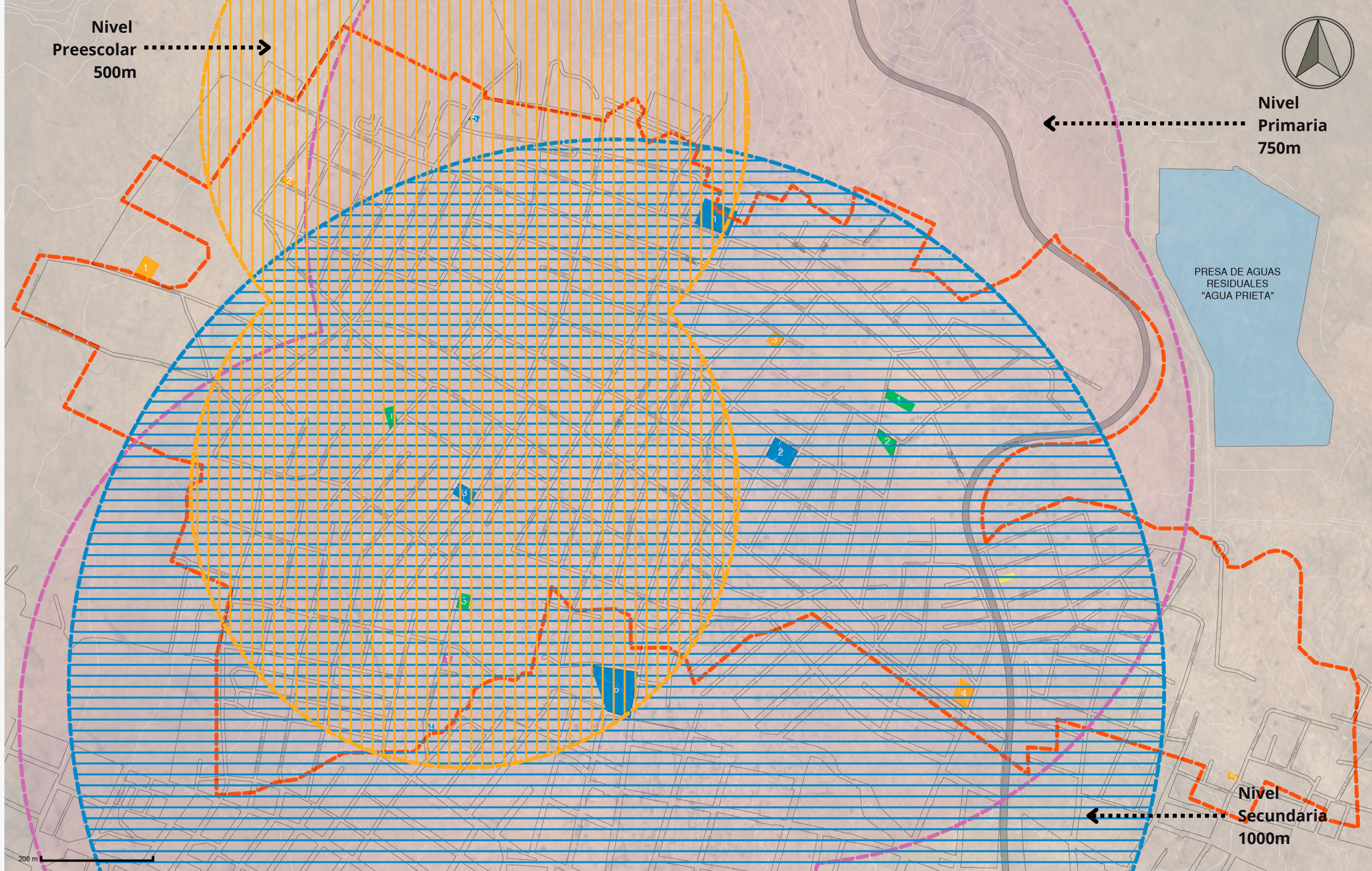


2 KM

Espacio público, Movilidad y Equipamiento



Radio de Equipamiento



Nivel Preescolar 500m

Nivel Primaria 750m

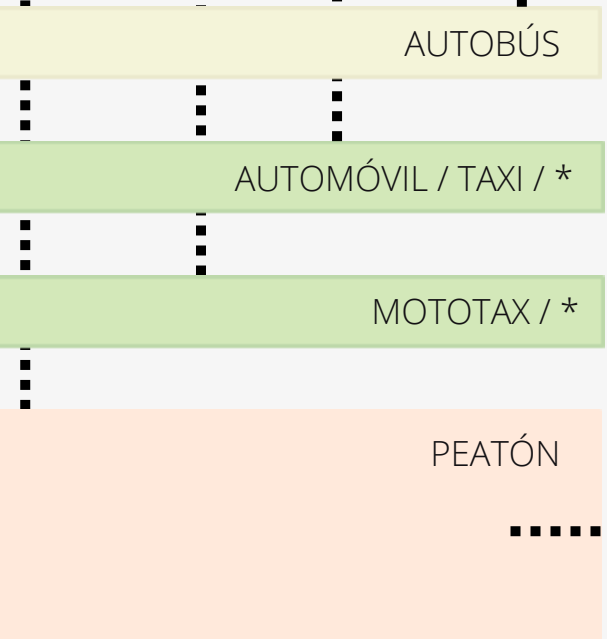
PRESA DE AGUAS RESIDUALES "AGUA PRIETA"

Nivel Secundaria 1000m

200 m

MOVILIDAD EN LA COLONIA MESA COLORADA PONIENTE

TRANSPORTE MOTORIZADO Y NO MOTORIZADO



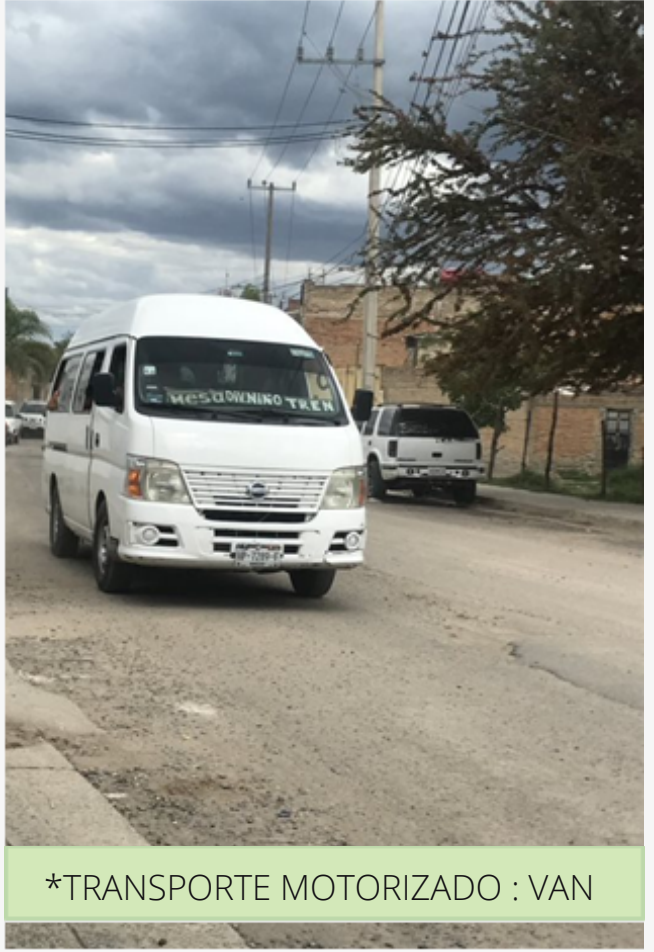
TRANSPORTE MOTORIZADO : *MOTOCICLETA



TRANSPORTE MOTORIZADO : TAXI



TRANSPORTE MOTORIZADO : AUTOBÚS



*TRANSPORTE MOTORIZADO : VAN

La presencia de banquetas es casi nula, las calles se inundan y la mayor parte de ellas son de terracería y escombros.

Impuntualidad, cupo limitado y no se respetan las paradas establecidas por lo que la gente llega mucho más tarde a sus destinos y se ve obligada a caminar tramos más largos.

Están en funcionamiento de 5am - 9pm

A causa de la deficiencia del transporte público surgen rutas irregulares de transporte en camionetas tipo van con una capacidad de 12 personas.

Están en funcionamiento de 6am - 11pm

ESPACIO PÚBLICO EN LA COLONIA MESA COLORADA PONIENTE



Sin banquetas

Bultos de piedras sobre las calles

Calles de terracería con pendientes pronunciadas



Calles sin luminarias

Sin reductores de velocidad



Parques inhabilitables

Baldíos alrededor

EQUIPAMIENTO EN LA COLONIA MESA COLORADA PONIENTE



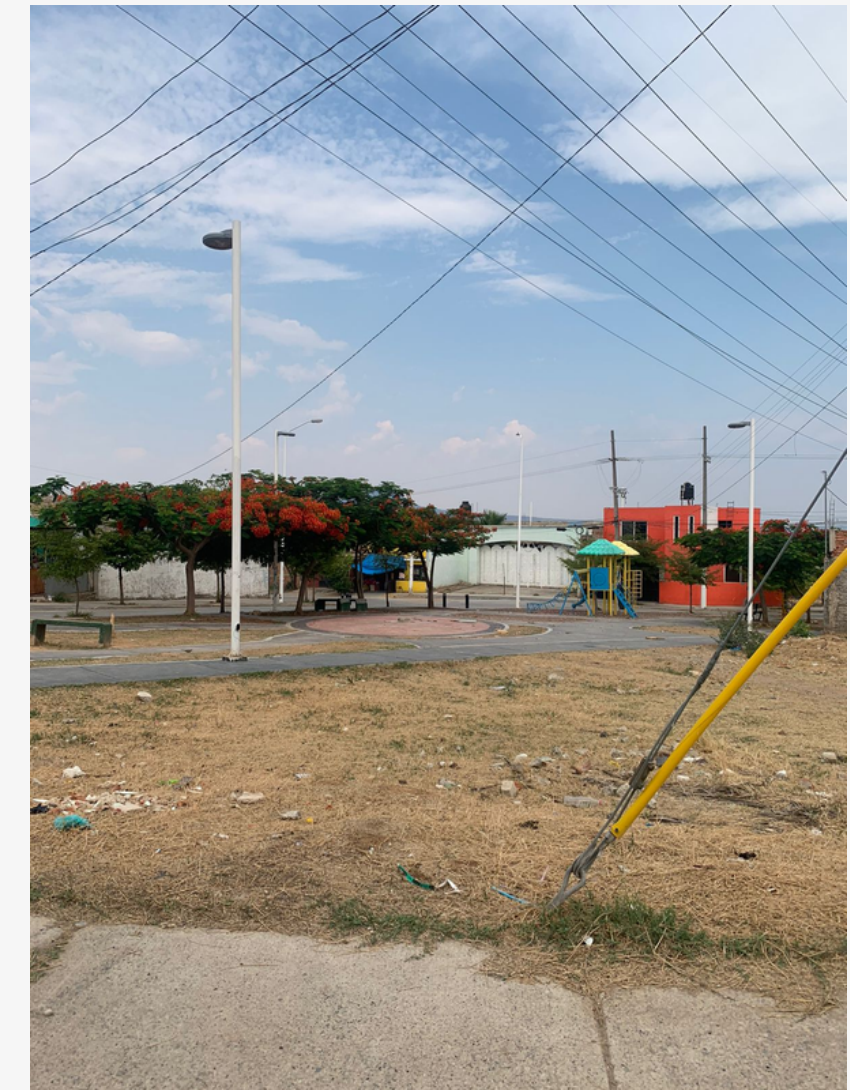
Edificio con salones para talleres, cancha interior y exterior y juegos infantiles.

Muchas personas asisten incluso aunque la accesibilidad a esta no sea fácil debido a la terracería y basura

**Iglesia
"Divino niño"**

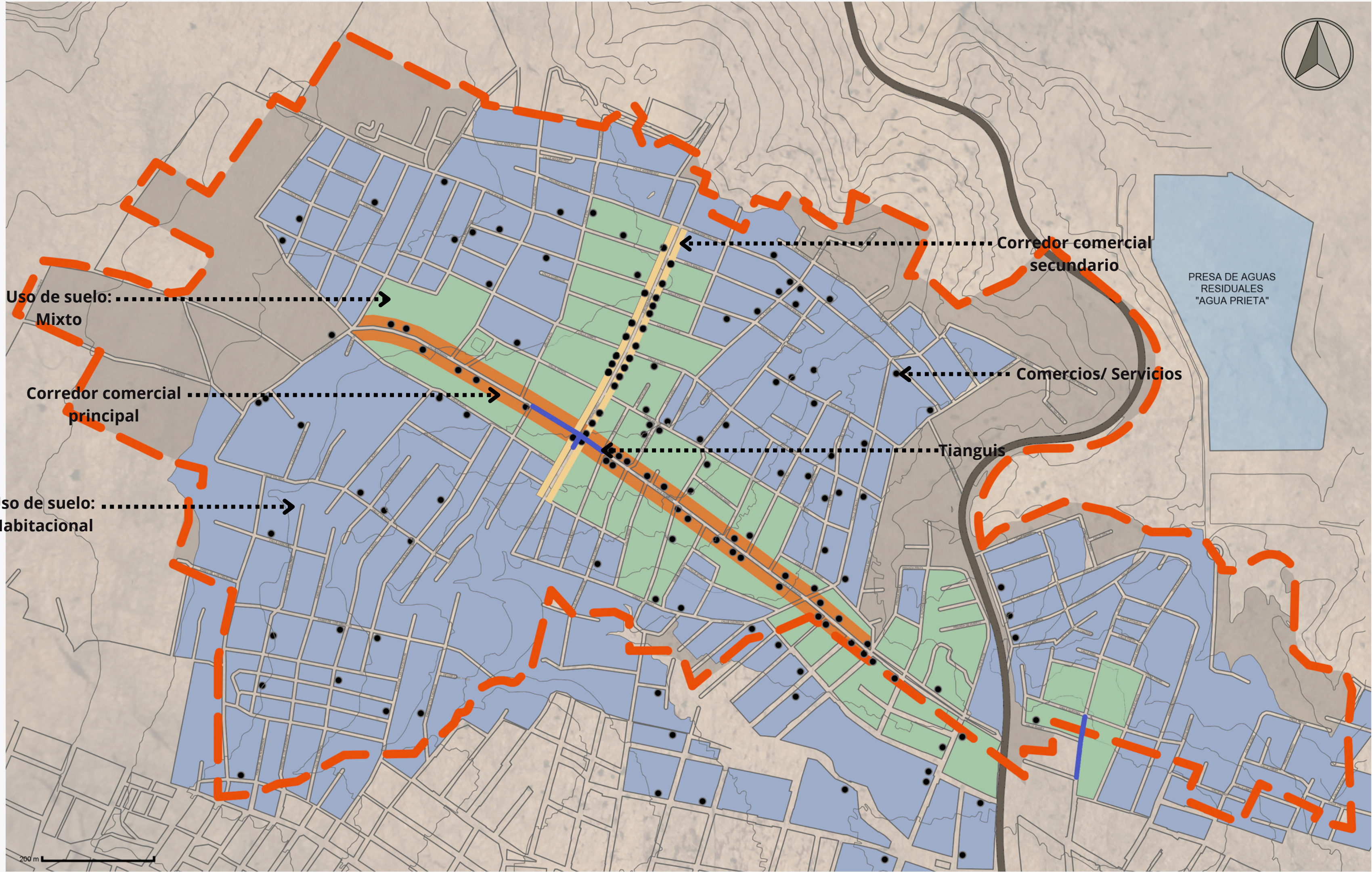


**Escuela Primaria Urbana
1055**



Carece de lugares en los que tanto niños como adultos puedan tener un momento de Ocio.

El Centro de Salud más cercano es una Cruz Verde a 2km de la colonia.



Uso de Suelo

USO DE SUELO EN LA COLONIA MESA COLORADA PONIENTE



Comercios informales
Calle Paseo de los Ciruelos



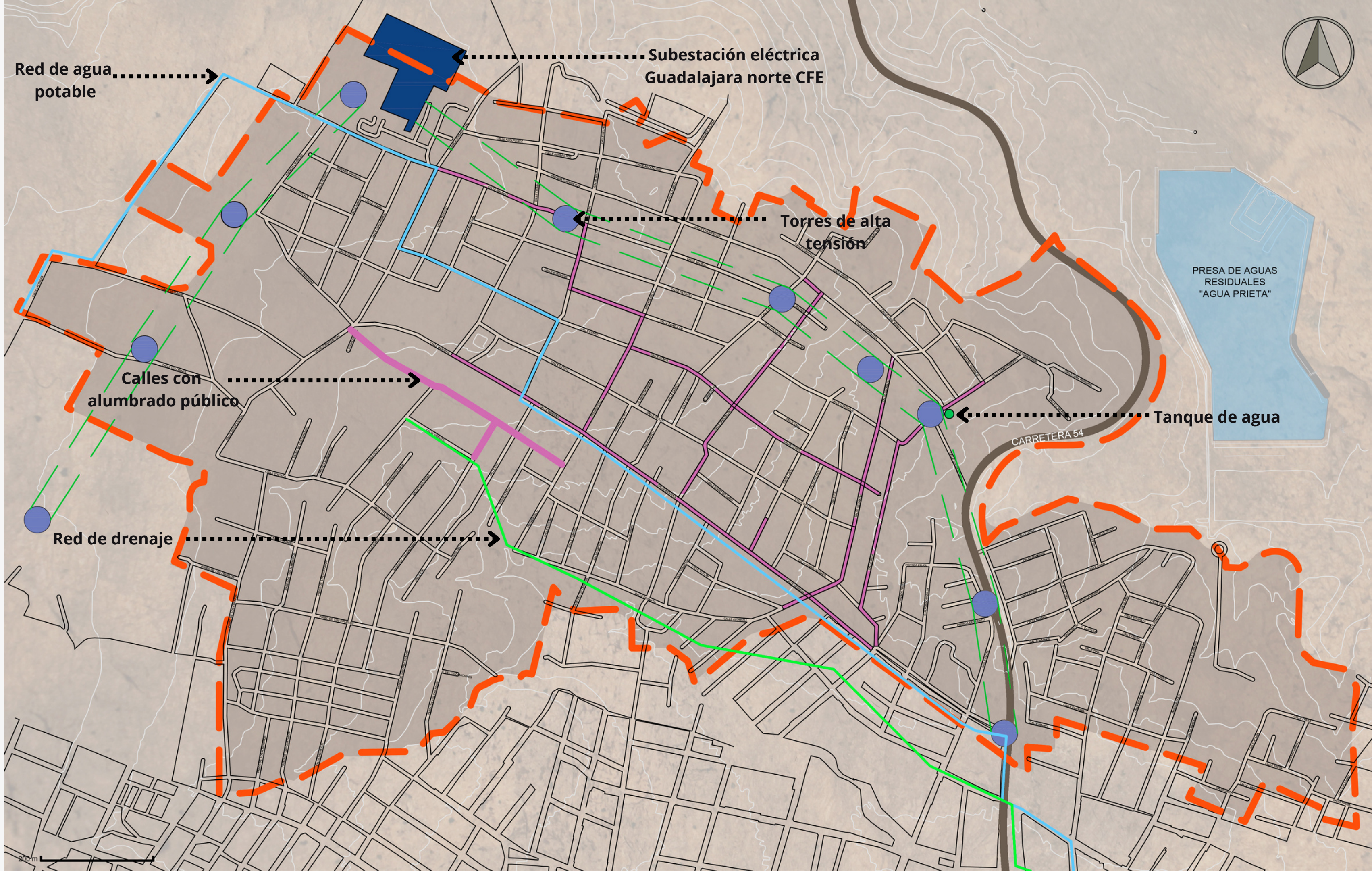
Comercios y servicios
Calle Avenida Indígena

Calle Indígena

Existe un **corredor comercial principal**, que es el que pasa por la Avenida Indígena, así como un **corredor comercial secundario**, en la calle Delli.

Hay aproximadamente 180 manzanas, de las cuales aproximadamente **140 (78%)** son de **uso habitacional**.

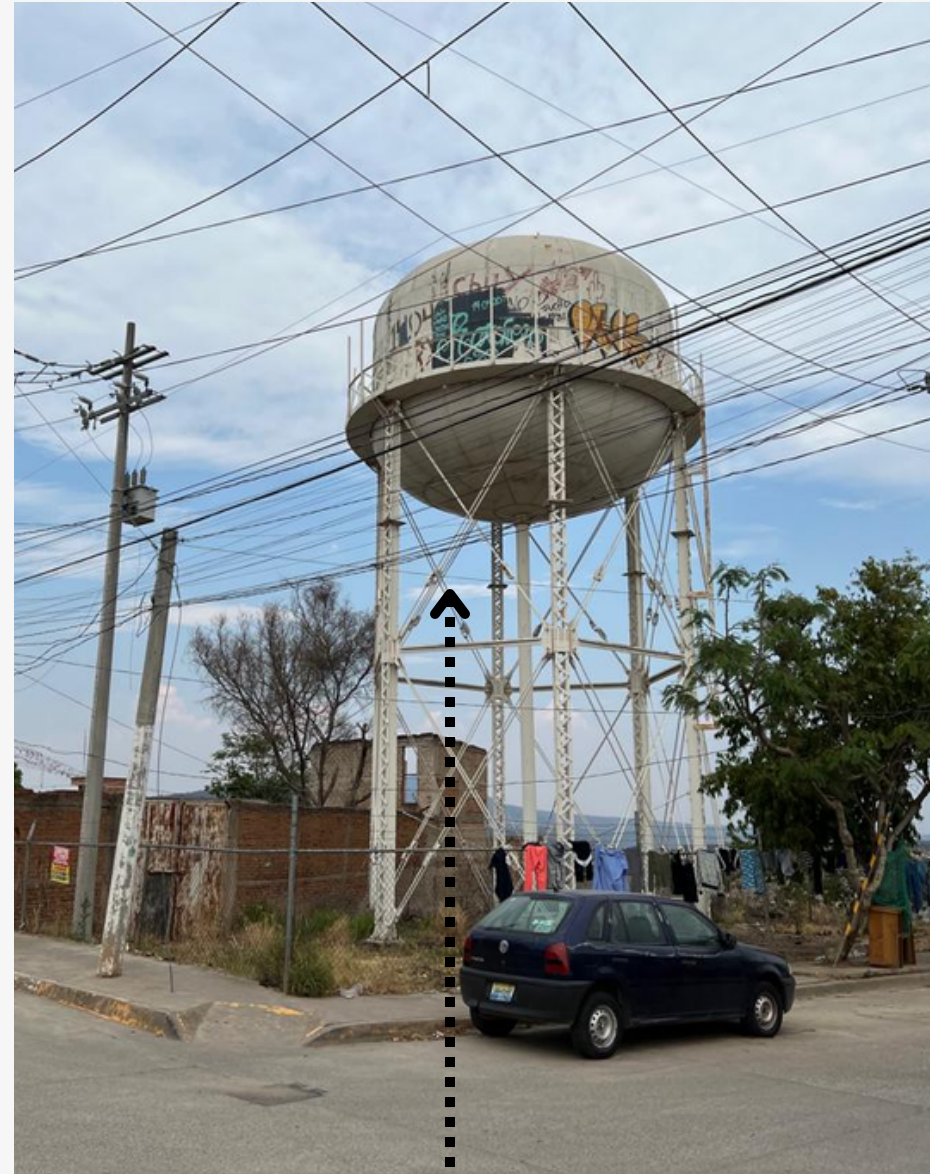
Calle Indígena



INFRAESTRUCTURA EN LA COLONIA MESA COLORADA PONIENTE



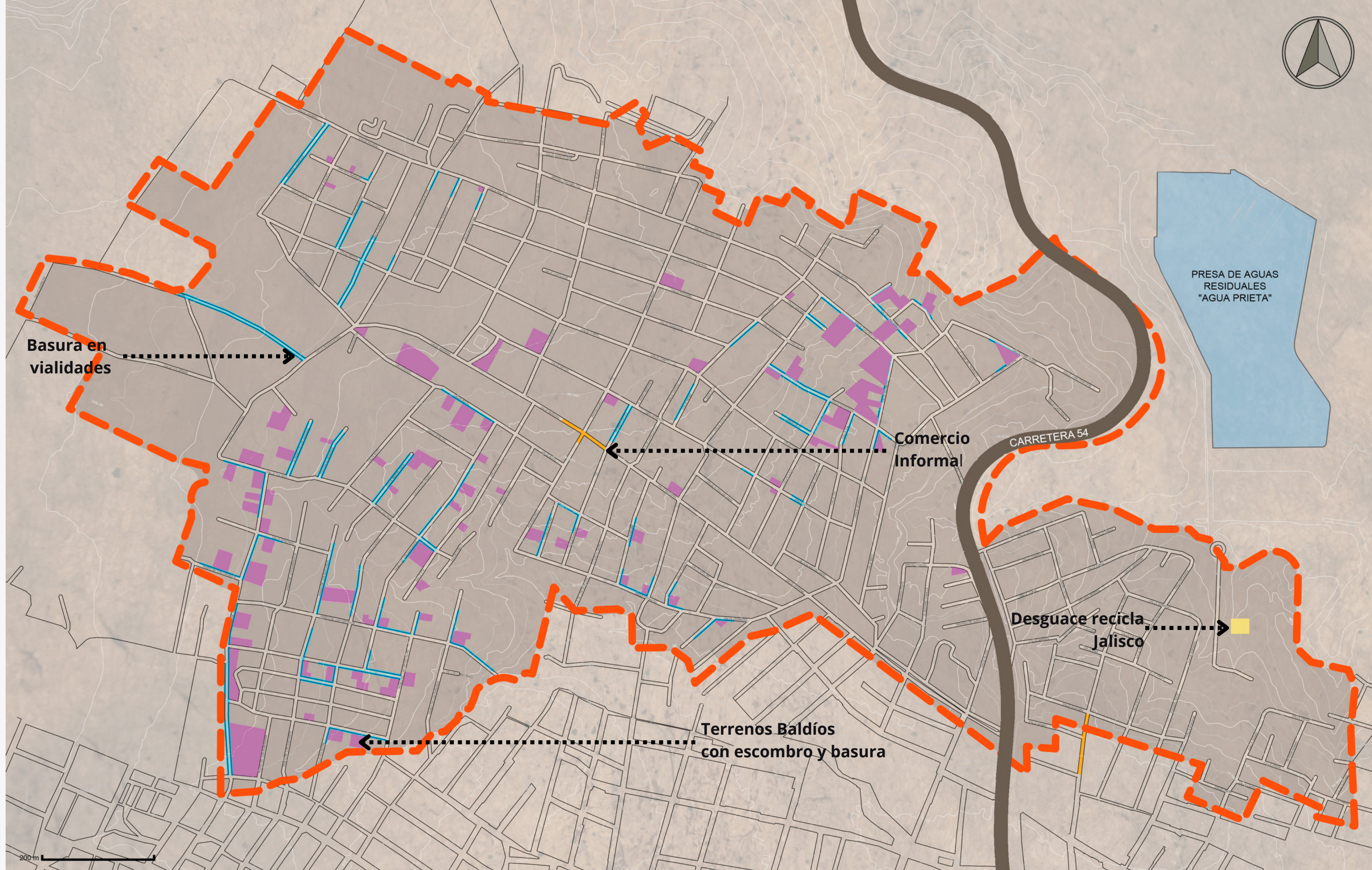
Tinaco recolector de agua pluvial



Tanque de agua



Torres de alta tensión



MEDIO AMBIENTE EN LA COLONIA MESA COLORADA PONIENTE



Acumulación de basura
sobre las vialidades



Basura y escombros
en baldíos

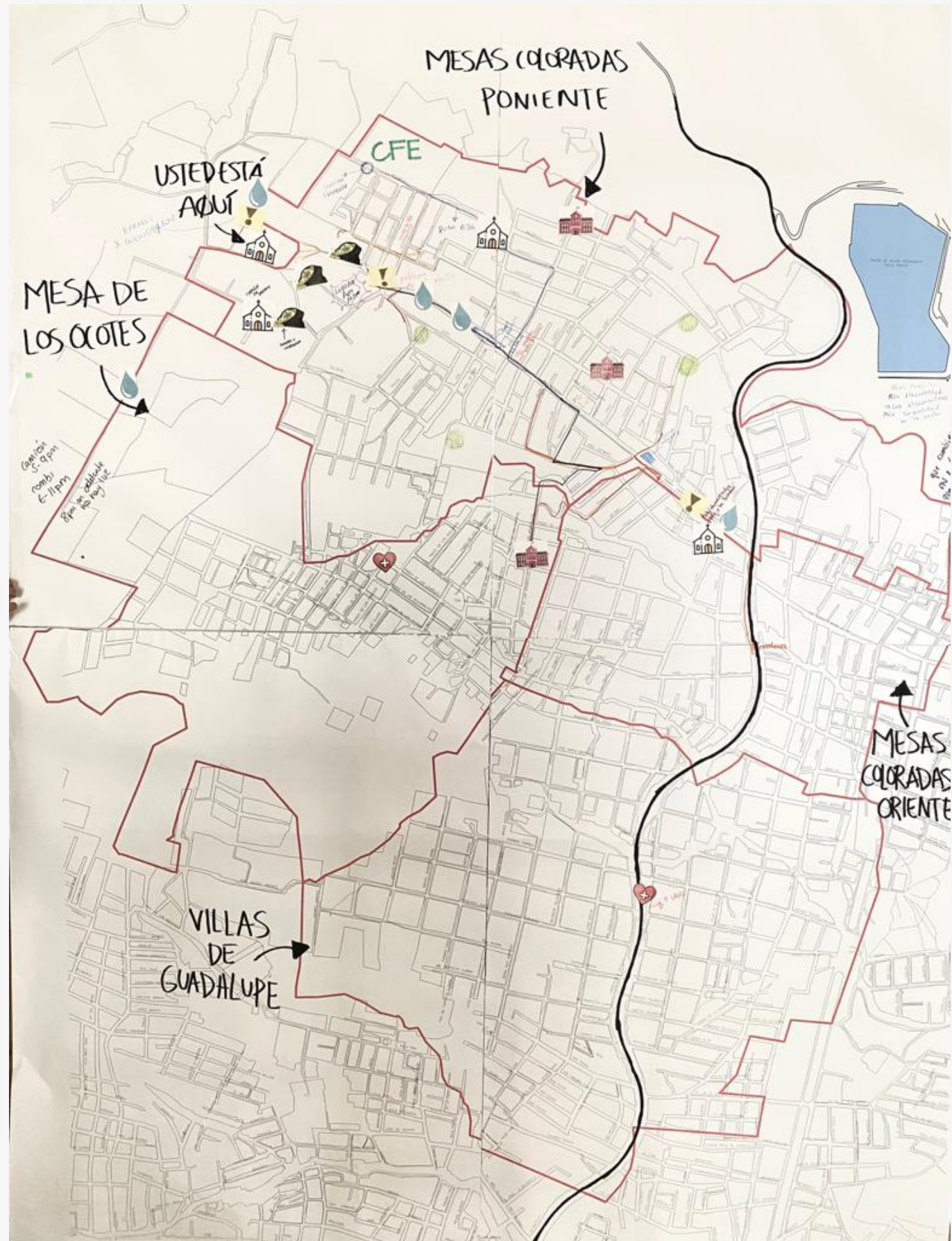


Quema de basura
en vialidades



Fuertes olores debido
al agua estancada y basura

Resultados - Diagnóstico participativo



Etapas del Plan de Acción Comunitario





Conclusiones generales

La colonia tiene como problemáticas principales la presencia de escurrimientos y zonas de inundación, calles sin asfaltar y un servicio de alumbrado deficiente.

Falta de accesibilidad y conectividad en la colonia, al igual que equipamiento, tal y como centros de salud. Además de espacios de recreación y convivencia .

Trabajar en colaboración con las personas que viven en la colonia enriquece el proceso de investigación y ayuda a crear un diagnóstico más objetivo.

Aprendizajes

