



# PAP 3J02: CEDECOM INTERNACIONAL

**Ingeniero Industrial José Francisco Zepeda Medina**

**Ingeniero Industrial Hristo Martin Vega Cervantes**

**Licenciado en Comercio y Negocios Globales Bernardo Barragán Alvarez.**

12 de mayo del 2022

Asesor: José Manuel Allera



## Contenido:

- Mercado
- Comercialización
- Logística
- Legal
- Conclusiones
- Recomendaciones



# Mercado

Published on Investing.com, 31/Mar/2022 - 6:39:02 GMT, Powered by TradingView.

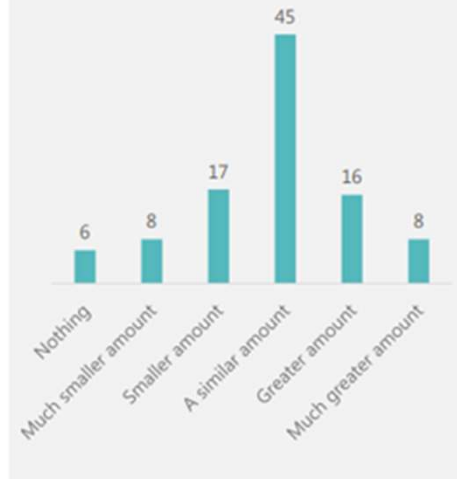
Futuros café C EE.UU., (CFD):KC, 15



Investing.com

## OUT-OF-HOME COFFEE MARKET

Consumer Spending on Eating Out at Bars and Coffee Shops Post Coronavirus Crisis, in Percentage (%), Spain, 2020



Source : Mordor Intelligence

\*El segmento de micro-lotes, es el segmento más afectado. Productores y exportadores, han hecho descuentos de hasta .40 usd/Lb por algunos tipos de café que hace tiempo eran costosos.



\*La mayoría de los entrevistados consideran que las tendencias y hábitos de consumo en CDMX, Guadalajara y Monterrey son muy similares porque son ciudades industrializadas con las mayores economías del país y los ingresos más altos.

	CDMX	Guadalajara	Monterrey
Población del municipio en 2015	8,918,653	1,460,148	1,109,171
PBI anual <i>per cápita</i> en 2016 (pesos)	\$572,009	\$581,733	\$932,562

Fuente: base de datos de Euromonitor (Passport), INEGI

## Tamaño de mercado del café en el mundo y tendencia de crecimiento

El mercado mundial del café se valoró en USD 115 050 millones en 2020 y se espera que alcance los USD 151 840 millones para 2026, registrando una tasa compuesta anual del 4,72 % durante 2021-2026 (en adelante, el período de pronóstico). (Mordor Intelligence, Global Coffee Market 2021-2026)



# Tamaño de mercado “posible” en micro-lotes



El mercado mundial está valuado en 17.12 billones de dólares (USD) en 2020 y se proyectó que es posible alcanzar un valor de 20.38 billones de dólares (USD) para el 2026 que esto representa un crecimiento anual de 3.34%



## Perfil del Consumidor - General

**Café Ñuhú**  
de sombra, de altura, natural

Este perfil de consumidor al cual se está desarrollando Ñuhú Café busca como clientes personas con un nivel socioeconómico alto-bajo y alto-medio, estos consumidores son mayores a 18 años el cual abre un rango de edad muy extenso, sin ninguna preferencia en sexo sobre su consumo, también son personas creativas que buscan diferentes métodos de extracción para probar nuevos sabores, también buscan tostadores locales para aumentar su frescura.

# Perfil del consumidor para café de especialidad



El perfil son personas que aprecian el sabor café a un nivel casi profesional, este está enfocado en baristas y conocedores de café. Cafeterías de especialidad y gourmet, ya que la tasa traerá sabores no tan parecidos al café como se conoce popularmente, se pueden obtener notas de sabor afrutados, maderas, ácidos y dulces.

Estos también buscan cafés *“single origin”* , café con historia, también su consumidor se preocupa por el origen del grano y condiciones producción.

# Comercialización - Canal de distribución

La comercialización se realizará de forma en la que baristas, tiendas de café de especialidad, cafeterías y restaurantes exclusivos cuentan con el café de especialidad (micro lote) de la cooperativa. También se puede abrir una tienda en línea para que exista una comercialización más directa con el cliente.



## Relación de Posibles Contactos: Mediante BOTSOL

A	B	C	D	E	F	G	H	I	J	K	L	M
id	Name	Address	Website	Plus_Code	Rating	Reviews	URL					
74	Le Cafe Coffe	1440 Broadw	lecafecoffee	Q237+QC Ne	4.9	39 reviews	<a href="https://www.google.com/maps/place/Le+Cafe+Coffee/@40.7328275,-74.001474,15z">https://www.google.com/maps/place/Le+Cafe+Coffee/@40.7328275,-74.001474,15z</a>					
73	Stumptown C	130 W 8th St,	stumptownt	P2M2+4R Ne	4.5	1,108 review	<a href="https://www.google.com/maps/place/Stumptown+Coffee+Roasters/@40.7258692,-74.001474,15z">https://www.google.com/maps/place/Stumptown+Coffee+Roasters/@40.7258692,-74.001474,15z</a>					
72	Ground Cent	155 East 52n	groundcentr	Q24H+XR Ne	4.4	691 reviews	<a href="https://www.google.com/maps/place/Ground+Central+Coffee+Company/@40.7258692,-74.001474,15z">https://www.google.com/maps/place/Ground+Central+Coffee+Company/@40.7258692,-74.001474,15z</a>					
71	le cafe coffe	661 Lexingto	lecafecoffee	Q25J+V3 Nev	4.6	104 reviews	<a href="https://www.google.com/maps/place/le+cafe+coffee/@40.7597355,-74.001474,15z">https://www.google.com/maps/place/le+cafe+coffee/@40.7597355,-74.001474,15z</a>					
70	Think Coffee	73 8th Ave, N	thinkcoffee.	PXQW+RR Ne	4.2	800 reviews	<a href="https://www.google.com/maps/place/Think+Coffee/@40.745009,-74.001474,15z">https://www.google.com/maps/place/Think+Coffee/@40.745009,-74.001474,15z</a>					
69	a.cafÃ©	42 W 58th St,	New York, N	Q27F+PP Nev	4	102 reviews	<a href="https://www.google.com/maps/place/a.caf%C3%A9/@40.745009,-74.001474,15z">https://www.google.com/maps/place/a.caf%C3%A9/@40.745009,-74.001474,15z</a>					
68	St Kilda Coff	213 8th Ave,	stkildacoffee	P2V2+J3 Nev	4.5	69 reviews	<a href="https://www.google.com/maps/place/St+Kilda+Coffee/@40.745009,-74.001474,15z">https://www.google.com/maps/place/St+Kilda+Coffee/@40.745009,-74.001474,15z</a>					
67	Gregorys Coff	775 6th Ave,	gregoryscoff	P2W5+29 Ne	4.3	105 reviews	<a href="https://www.google.com/maps/place/Gregorys+Coffee/@40.745009,-74.001474,15z">https://www.google.com/maps/place/Gregorys+Coffee/@40.745009,-74.001474,15z</a>					
66	Birch Coffee	884 9th Ave,	birchcoffee.	Q297+7V Nev	4.6	254 reviews	<a href="https://www.google.com/maps/place/Birch+Coffee/@40.7681474,-74.001474,15z">https://www.google.com/maps/place/Birch+Coffee/@40.7681474,-74.001474,15z</a>					
65	DevociÃ³n	25 E 20th St,	devocion.co	P2Q6+J9 Nev	4.5	365 reviews	<a href="https://www.google.com/maps/place/Devoci%C3%B3n/@40.732167,-74.001474,15z">https://www.google.com/maps/place/Devoci%C3%B3n/@40.732167,-74.001474,15z</a>					
64	Gotham Coff	23 W 19th St,	gothamroast	P2Q4+WW Ne	4.5	135 reviews	<a href="https://www.google.com/maps/place/Gotham+Coffee+Roasters/@40.7258692,-74.001474,15z">https://www.google.com/maps/place/Gotham+Coffee+Roasters/@40.7258692,-74.001474,15z</a>					
63	Prodigy Coff	33 Carmine S	prodigycoffe	PXJW+4P Ne	4.5	208 reviews	<a href="https://www.google.com/maps/place/Prodigy+Coffee/@40.732167,-74.001474,15z">https://www.google.com/maps/place/Prodigy+Coffee/@40.732167,-74.001474,15z</a>					
62	Le Cafe Coffe	7 E 14th St, N	lecafecoffee	P2P4+8W Ne	4.5	188 reviews	<a href="https://www.google.com/maps/place/Le+Cafe+Coffee/@40.732167,-74.001474,15z">https://www.google.com/maps/place/Le+Cafe+Coffee/@40.732167,-74.001474,15z</a>					
61	787 Coffee	319 E 14th St	787coffee.cc	P2J8+VC Nev	4.9	94 reviews	<a href="https://www.google.com/maps/place/787+Coffee/@40.732167,-74.018914,15z">https://www.google.com/maps/place/787+Coffee/@40.732167,-74.018914,15z</a>					
60	Le Cafe Coffe	145 Fourth A	lecafecoffee	P2M6+H5 Ne	4.5	83 reviews	<a href="https://www.google.com/maps/place/Le+Cafe+Coffee/@40.7258692,-74.001474,15z">https://www.google.com/maps/place/Le+Cafe+Coffee/@40.7258692,-74.001474,15z</a>					
59	Think Coffee	123 4th Ave,	thinkcoffee.	P2M6+64 Ne	4.2	657 reviews	<a href="https://www.google.com/maps/place/Think+Coffee/@40.7258692,-74.001474,15z">https://www.google.com/maps/place/Think+Coffee/@40.7258692,-74.001474,15z</a>					
58	Old Country	455 W 34th S	oldcountry.c	Q232+RM Ne	4.5	559 reviews	<a href="https://www.google.com/maps/place/Old+Country+Coffee/@40.7258692,-74.001474,15z">https://www.google.com/maps/place/Old+Country+Coffee/@40.7258692,-74.001474,15z</a>					
57			gregoryscoff	P2X6+39 Nev	4.2	965 reviews	<a href="https://www.google.com/maps/place/Gregorys+Coffee/@40.7258692,-74.001474,15z">https://www.google.com/maps/place/Gregorys+Coffee/@40.7258692,-74.001474,15z</a>					
56	Dennylane C	305 E 45th St	facebook.co	Q22H+JW Ne	4.4	232 reviews	<a href="https://www.google.com/maps/place/Dennylane+Coffee/@40.7258692,-74.001474,15z">https://www.google.com/maps/place/Dennylane+Coffee/@40.7258692,-74.001474,15z</a>					

\*Resultados obtenidos, se exportaron a Excel, esto no lo brinda la misma aplicación recopilar todos los datos, obtener una base de datos para uso de tablas dinámicas y empezar a analizar la información de nuestros posibles contactos.

# Plan de ventas

Objetivos de venta en función a la producción actual y esperada para café de especialidad para el 2023, 250kgs de café de especialidad. Consecutivamente para el año 2024 casi triplicará la producción con 605kgs esperados, así consecutivamente para siguientes años.

Procedencia	CAFÉ TOSTADO POR TIPO DE MERCADO											
	LOCAL kg CALIDAD MEDIA				NACIONAL kg CALIDAD BUENA				INTERNACIONAL kg MICROLOTES			
	2022	2023	2024	2025	2022	2023	2024	2025	2022	2023	2024	2025
TOTUT LA	531	425	0	0	1,594	1,275	0	0	0	0	0	0
TEXCA TEPEC	200	733	2,591	5,840	50	1,460	5,442	12,259	0	250	605	1,368
<b>TOTAL kg</b>	<b>731</b>	<b>1,158</b>	<b>2,591</b>	<b>5,840</b>	<b>1,644</b>	<b>2,735</b>	<b>5,442</b>	<b>12,259</b>	<b>0</b>	<b>250</b>	<b>605</b>	<b>1,368</b>

\*La cantidad de kgs esperados para el año 2023, es de 250 kgs de microlotes de producción y exportarlo.

# Plan comercial

Realización de un plan de marketing que apoye el aprovechamiento del potencial existente en la comercialización del Café. Proponer las estrategias y técnicas de comercialización adecuadas para la comercialización del café.

## LAS 4 P DEL MARKETING



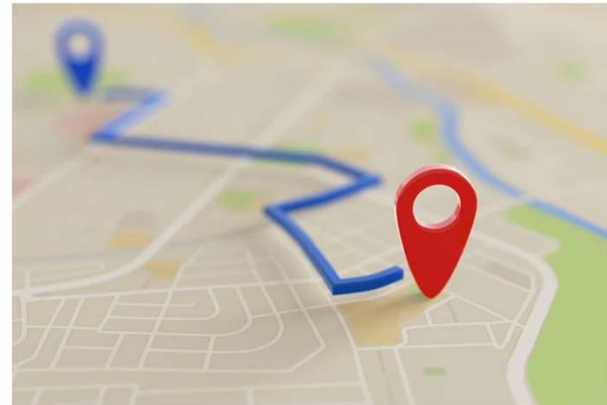
# Selección de mercado

	<b>ALEMANIA</b>	<b>Calif</b>	<b>USA</b>	<b>Calif</b>	<b>COREA</b>	<b>Calif</b>
PIB per Capita	45.723,64 USD	<b>2</b>	63,543.58 USD	<b>3</b>	31,482.19 USD	<b>1</b>
CONSUMO DE CAFE, MICROLOTES	12% del mercado	<b>2</b>	37.5%	<b>3</b>	10,20%	<b>1</b>
VALOR DE MERCADO DEL CAFE	8,08 mil millones USD	<b>2</b>	31.5 mil millones USD	<b>3</b>	5,68 mil millones	<b>1</b>
NUMERO DE ESTABLECIMIENTOS PARA CAFÉ DE ESPECIALIDAD	1600 establecimientos.	<b>1</b>	24.000	<b>3</b>	Más de 15 mil	<b>2</b>
PUESTO EN BALANZA COMERCIAL	2	<b>2</b>	1	<b>3</b>	13	<b>1</b>
RIESGO PAIS	-196	<b>3</b>	200	<b>1</b>	74	<b>2</b>
<b>SUMA</b>		<b>12</b>		<b>16</b>		<b>8</b>

# Logística

- Diseño de ruta y cotización.

Un envío a Nueva York. debería comenzar con la llegada al puerto más cercano, este caso el puerto de la ciudad de Veracruz, después saldría en un viaje de 11 días con destino a Nueva York. Este viaje tiene un costo aproximado de \$67 dls por metro cúbico. Este costo puede llegar a alcanzar los \$2,000 dls aproximadamente por metro cúbico, dependiendo del incoterm acordado con el cliente.



# Documentos para exportar

## Documentación necesaria para exportar café desde México.

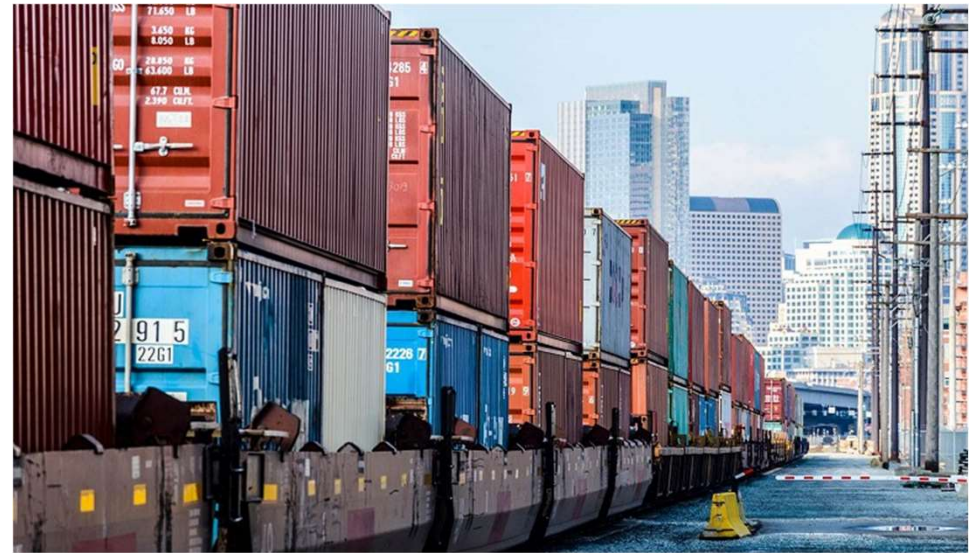
### Persona Moral:

- Acceder a la Ventanilla única de comercio exterior mexicano (VUCEM)
- Trámite de Registro Nacional de Exportadores del café
- Trámite de servicio como Exportador en SIGE (Sistema Informático de Gestión Electrónica)
- Acta Constitutiva de la Empresa
- Poder del Representante Legal
- Identificación Oficial
- Constancia de Situación Fiscal (RFC)
- Comprobante de domicilio actual
- Firma de documentos convenio y anexo.

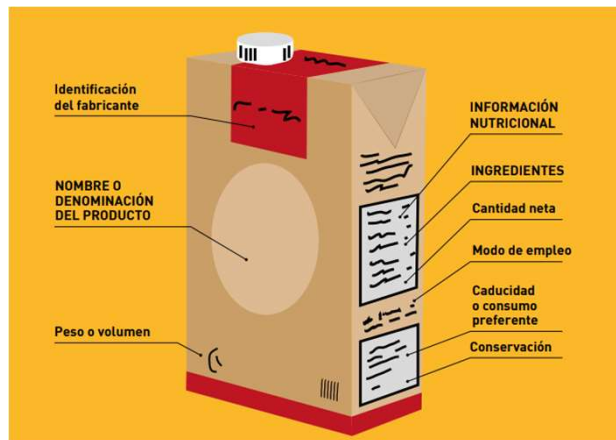


# Restricciones Arancelarias

Actualmente el café no tiene ninguna regulación arancelaria a la exportación en México, no tienen ningún tipo de limitante para comercializar al exterior, sin embargo, si cuenta con un arancel del 45% hacia la importación.



# Restricciones no arancelarias



Se aplican al producto en sí mismo y/o sus accesorios (envase, embalaje, entre otros), sin importar la cantidad; se aplican a todos los productos que se deseen introducir a un país y no solo a una cierta cantidad de ellos (Regulaciones de etiquetado, regulaciones de envase y embalaje, marcado de país de origen, regulaciones sanitarias).

Igualmente México no tiene ninguna regulación no arancelaria a la comercialización de café en el extranjero, sin embargo, los otros países si colocaran medidas proteccionistas hacia su mercado.

# Legal - Contrato de compra-venta

El contrato de compraventa internacional es parecido al típico contrato de compraventa nacional, donde cualquier persona física o moral este obliga a alguna de las partes a transferir la propiedad de un bien a su contraparte y esté pagar con un precio con dinero acordado por las mismas, este tiene pequeñas diferencias las cuales pueden elegirse unidades de arbitraje internacional la cual brindaran su opinión como expertos de materia de comercio internacional o juristas expertos en este mismo tema.



# Arbitraje internacional

Es un sistema de jurisdicción mercantil privada totalmente independiente de los juzgados y tribunales de los distintos países del mundo. A través del arbitraje, las empresas, con el objeto de dirimir sus conflictos presentes o futuros, acuerdan someterse a un determinado árbitro o institución arbitral y a las decisiones (laudos) que éstos adopten.



# Formas de pago

Forma de Pago	Momento de Pago al Vendedor	Disponibilidad De los bienes para El comprador	Riesgo Para el vendedor	Riesgo para el comprador
<b>Cheque</b>	Antes de embarcar	Al Arribo	Alto riesgo	Total confianza en el exportador al embarcar las mercancías
<b>Giro Bancario</b>	A la fecha del giro	Antes del Pago	Alta confianza de que el importador envíe el giro: Alto riesgo del exportador	Mínima riesgo, solo verifica cantidad y calidad del arribo
<b>Orden de Pago</b>	Antes de embarcar	Al Arribo	Ninguno: verifica solamente el correcto acreditamiento a la cuenta	Alta confianza en el exportador, alto riesgo del comprador
<b>Cobranza Bancaria</b>	Al momento de presentar los documentos financieros (letra de cambio) y Doc. Comerciales (Factura, BL, etc.)	Al Arribo	Riesgo medio ante la renuencia del comprador de cubrir las letras de cambio	Riesgo medio bajo; el comprador mantiene la posibilidad de negarse al pago si el embarque no ha llegado o está incompleto.
<b>Carta de Crédito</b>	Cuando el embarque ha sido enviado	En cuanto llega el embarque, previamente confirmado	Ninguno, tomando en cuenta los términos de la carta de crédito (Irrevocable y confirmada).	Casi ninguno, especificando los requerimientos del comprador en la carta de crédito.

# Conclusiones

- Se Observa un producto viable para la comercialización internacional, porque la cooperativa cuenta con las tierras, el espacio, los conceptos básicos y la motivación para elaboración un café de especialidad. También cuenta con una gran historia para socializar el producto en el mercado, así como una gran oportunidad de marketing al narrar historias de la región y sucesos de los mismos socios.
- El valor del mercado es de 17.12 billones de dólares (USD) en 2020 y se proyectó que es posible alcanzar un valor de 20.38 billones de dólares (USD) para el 2026 que esto representa un crecimiento anual de 3.34%.
- Se observa la posibilidad de realizar el proyecto de internacionalización de los Micro lotes, sin embargo, la cooperativa debe continuar con la comercialización a nivel nacional con su café normal para ser financieramente solventes y estables para emprender una comercialización al extranjero, también un desarrollo de marca así como el desarrollo normativo que se le solicitará al café en el mercado meta. El activo más grande de la cooperativa es la cantidad de hectáreas disponibles para trabajo, donde cuenta con un equipo esencial para el apoyo que es el caso de Juan Jose que dará estructura y organización necesaria para producir cadena de micro lotes..

- Este proyecto de Micro lote aún se encuentra en una fase muy temprana y aún se puede profundizar más en él ya que esta etapa tuvo un enfoque global. La siguiente etapa de este debe ir enfocada a la investigación del mercado meta que se obtuvo como resultado de este proyecto. Donde necesitaran el apoyo de asesorías de expertos o especialistas para la elaboración de micro lotes lo más pronto posible
- La venta de micro lotes para el mercado internacional representa una buena oportunidad de negocio para la cooperativa, con el plan de negocio se generan alternativas para concretar y facilitar la venta del producto esto aporta también para la actividad económica del país. Se brindará una tabla de posibles contactos y canales que se identificaron como viables para la comercialización en el mercado meta

# Recomendaciones

- Terminar de desarrollar la matriz de proveeduría para tener puntos de comparación entre todos los proveedores.
- Buscar un segundo o tercer proveedor de respaldo para cada insumo necesario en los procesos de la cooperativa para así evitar poner en riesgo su cadena productiva por el fallo que pueda llegar a tener alguno de estos proveedores.
- La necesidad que tiene la cooperativa para exportar microlotes busca incrementar las utilidades y agregar más posicionamiento a la merca fuera del país, es necesario empezar a llevar la parte legal de la empresa para gestionar la exportación del producto. Incluir o empezar a tener algunas certificaciones nacionales o internacionales así como el puntaje o calificación del café para la venta internacional.
- Empezar a comercializar el café normal en el país y empezar a crearse una participación en el mercado local veracruzano.
- Continuar con el proyecto para la investigación más profunda del mercado con la idea de definir un meta meta para arrancar.

# Bibliografías

- Dmartin. (2021, 2 agosto). Tipos y medios de transporte: aéreo, marítimo y terrestre. Visual Trans. <https://visualtrans.com/noticias/tipos-y-medios-de-transporte-aereo-maritimo-y-terrestre/>  
<https://www.snice.gob.mx/cs/avi/snice/conocelasrayrnasm.html>
- Mordor Global Industry Reports. (2021). 6. COMPETITIVE LANDSCAPE. En GLOBAL COFFEE MARKET (2021-2026)(pp 15-171). ..: MordorIntelligence.
- T. (2021, 8 diciembre). USD 64.82 Billion Growth in Specialty Coffee Shops Market | 17,000+ Technavio Reports. CISON. <https://www.prnewswire.com/news-releases/usd-64-82-billion-growth-in-specialty-coffee-shops-market--17-000-technavio-reports-301439272.html>
- Maldonado, L. A. (2022, 22 febrero). *Microlotes: prestigio, valor y motivación para los productores*. Perfect Daily Grind España±ol. <https://perfectdailygrind.com/es/2022/02/21/microlotes-prestigio-valor-y-motivacion-para-productores/>
- Mordor Global Industry Reports. (2021). 5.1.1 Whole Bean Coffee. En GLOBAL COFFEE MARKET (2021-2026)(pp 15-171). ..: MordorIntelligence.
- Bellman, P.R.A.K. (2020, 23 junio). *Precios de venta de cafés especiales tostados del extremo superior del mercado caen por segundo mes consecutivo*. Daily Coffee News by Roast Magazine. <https://dailycoffeenews.com/2020/06/23/precios-de-venta-de-cafes-especiales-tostados-del-extremo-superior-del-mercado-caen-por-segundo-mes-consecutivo/>
- Yob, G. (2021, 31 julio). Diferencias entre el canal On Trade y Off Trade. Grupo Yob. <https://grupoyob.es/diferencias-on-trade-y-off-trade/#:%7E:text=El%20Canal%20On%20Trade%2C%20es,a%20Hoteles%2C%20Restaurantes%20y%20Caf%C3%A9s.>

# Agradecimientos

Muchas gracias por hacernos parte del proyecto, desarrollandolo por medio de nuestro proyecto de aplicación

The logo consists of the text "Café Ñuhú" in a bold, white, sans-serif font, centered within a dark gray rectangular background. The text is the primary focus of the image.

**Café Ñuhú**